



まだ誰も知らない安心を、ともに。

大切な家族であるペットを守る

ペット保険 **ワンにゃんこdeみんな**

ご存知
ですか？

ペットの治療費は
全額自己負担です。



手術を受けた場合

30万円以上

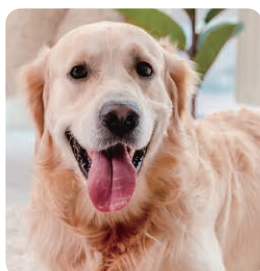
かかるケースも



トイ・プードルが前腕骨(橈尺骨)を骨折し、
入院・手術をして、その後通院した

入院(3日)	30,000円
手術(1回)	300,000円
通院(5日)	35,000円

治療費合計 **365,000円**



ゴールデン・レトリバーが胃拡張捻転になり、
入院・手術をして、その後通院した

入院(7日)	100,000円
手術(1回)	300,000円
通院(2日)	20,000円

治療費合計 **420,000円**

※上記治療費は一例です。実際の治療費・治療内容は症状、動物病院ごとに異なります。





大切なペットがケガや病気をしてしまったとき、
入院や手術、通院費用に備える補償をご検討ください。

ワンにゃんこdeみんながサポート



お客様のニーズに合わせたさまざまなプランをご用意

- 万一の入院や手術に備えたいけど保険料負担は抑えたい、手厚い補償がほしいといったお客様ニーズに寄り添えるよう、さまざまなプランをご用意しました。

通院あり	通院なし
	
入院 + 手術 + 通院	入院 + 手術
おすすめ!	
保険金支払割合 90% 保険期間中の支払限度額	保険金支払割合 90% 保険期間中の支払限度額
入院・手術の限度額(注) 90万円 通院の限度額 36万円	入院・手術の限度額(注) 90万円
入院・手術、通院費用	入院・手術費用
保険金支払割合 90% お客様負担割合 10%	保険金支払割合 90% お客様負担割合 10%
入院・手術、通院費用の 90% を保険金としてお支払いします	入院・手術費用の 90% を保険金としてお支払いします
保険金支払割合 70% 保険期間中の支払限度額	保険金支払割合 70% 保険期間中の支払限度額
入院・手術の限度額(注) 70万円 通院の限度額 28万円	入院・手術の限度額(注) 70万円
入院・手術、通院費用	入院・手術費用
保険金支払割合 70% お客様負担割合 30%	保険金支払割合 70% お客様負担割合 30%
入院・手術、通院費用の 70% を保険金としてお支払いします	入院・手術費用の 70% を保険金としてお支払いします
保険金支払割合 50% 保険期間中の支払限度額	保険金支払割合 50% 保険期間中の支払限度額
入院・手術の限度額(注) 50万円 通院の限度額 20万円	入院・手術の限度額(注) 50万円
入院・手術、通院費用	入院・手術費用
保険金支払割合 50% お客様負担割合 50%	保険金支払割合 50% お客様負担割合 50%
入院・手術、通院費用の 50% を保険金としてお支払いします	入院・手術費用の 50% を保険金としてお支払いします

(注) 保険期間中に支払った入院・手術保険金の額が支払限度額に達した場合、保険契約は失効します。

- 大切なペットの最期に寄り添う「葬祭費用補償特約」もセット可能です。

満10才までセット可

葬祭費用補償特約

保険金額 **3万円**

対象ペットがケガや病気によって保険期間中に死亡し、死亡した日から1か月以内に被保険者が日本国内において火葬費用や仏具購入費用などの費用を負担した場合に、保険金をお支払いします。 ※始期日時時点で満10才までのご契約にセット可能です。

ご注意ください!

- 新規でお申込みいただける対象ペットは、始期日時時点の年齢が生後30日～満10才までの家庭で飼育されている愛がん動物または伴侶動物(盲導犬、介助犬、聴導犬を含む)である犬または猫です。
- 継続時の年齢制限はありません。ただし、「葬祭費用補償特約」は継続契約の始期日時時点で満11才以降のご契約にはセットできません。
- 1契約でお引受けできるペットは1頭となりますので、複数頭のご契約を希望される場合には、1頭ずつお申込みください。

する5つの **きゅん** ポイント

商品概要はこちら!



きゅんポイント
2

支払限度額までなら保険期間中の 保険金支払いは回数無制限

ご契約いただいたプランに定める支払限度額まで、保険期間中の保険金支払いは回数無制限となります。そのため、回数を気にすることなく大切なペットの治療に備えることができます。

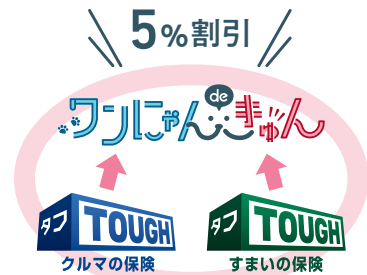
- ※1 保険期間中に支払った入院・手術保険金の額が支払限度額に達した場合、保険契約は失効します。
- ※2 ワンにゃんdeきゅんの保険期間は1年間となります。



きゅんポイント
3

自動車保険・火災保険に ご加入なら割引も

一定の条件を満たしたご契約には、ワンにゃんdeきゅんの保険料に対し、「自動車・火災保険セットで割引」が適用されます。



きゅんポイント
4

獣医師がペットのお悩みにお応え

ペット専門の獣医師が、ケガや病気のことからしつけのことまで24時間365日電話でお応えします。



きゅんポイント
5

アプリで簡単に保険金請求

スマートフォンなどのアプリで診療明細書の写真を撮影し、必要事項を入力するだけで簡単に保険金請求が可能。ホームページや電話によるご連絡は“不要”です。



- 病気の場合、初年度契約に限り、保険始期日から30日間の待期間があります。この待期間中に発病した病気については、待期間終了後も保険金をお支払いできませんのでご注意ください。また、初年度契約の待期間中に発病した病気については、翌年以降の継続後もお支払いの対象外となります。
- 歯科治療費用や断耳手術など対象外となる治療・手術があります。詳細は代理店・扱者または当社にお問合わせください。



保険期間中の支払限度額は保険金支払割合により異なります。中面の「1」をご確認ください。

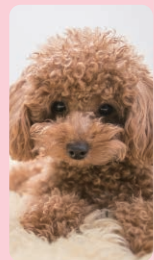
保険料例

- 保険期間：1年間
- 自動車・火災保険セットで割引：適用なし
- 通院ありプランには「通院治療費用保険金補償特約」が自動セットされます。
- 葬祭費用をセットした場合、「葬祭費用補償特約」が自動セットされます。なお、始期日時時点で満10才までのご契約にセット可能です。
- 記載の犬種、保険料は一例です。保険料はペットの品種、年齢などにより異なります。下記以外の犬種、年齢につきましては、代理店・扱者または当社にお問合わせください。

● 犬A

(トイ・プードルなど)

[単位:円]

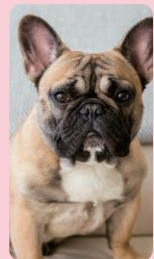


保険金支払割合	通院あり						通院なし						葬祭費用 (保険金額:3万円)	
	90%		70%		50%		90%		70%		50%			
払込方法	一時払	月払	一時払	月払	一時払	月払	一時払	月払	一時払	月払	一時払	月払	一時払	月払
2才保険料	28,780	2,640	23,660	2,170	18,540	1,700	13,880	1,270	11,640	1,070	9,410	860	+340	+30
5才保険料	41,390	3,800	33,460	3,060	25,540	2,340	19,730	1,810	16,190	1,480	12,660	1,160	+500	+50

● 犬B

(バグなど)

[単位:円]

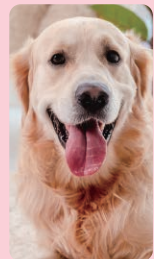


保険金支払割合	通院あり						通院なし						葬祭費用 (保険金額:3万円)	
	90%		70%		50%		90%		70%		50%			
払込方法	一時払	月払	一時払	月払	一時払	月払	一時払	月払	一時払	月払	一時払	月払	一時払	月払
2才保険料	50,290	4,610	40,390	3,710	30,490	2,790	24,680	2,260	20,040	1,840	15,410	1,410	+420	+40
5才保険料	67,900	6,220	54,090	4,950	40,270	3,700	34,740	3,180	27,870	2,550	21,000	1,930	+680	+60

● 犬C

(ゴールデン・レトリバーなど)

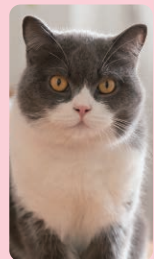
[単位:円]



保険金支払割合	通院あり						通院なし						葬祭費用 (保険金額:3万円)	
	90%		70%		50%		90%		70%		50%			
払込方法	一時払	月払	一時払	月払	一時払	月払	一時払	月払	一時払	月払	一時払	月払	一時払	月払
2才保険料	58,630	5,370	46,880	4,300	35,130	3,220	27,390	2,510	22,160	2,030	16,920	1,550	+870	+80
5才保険料	81,630	7,490	64,770	5,940	47,900	4,390	38,700	3,550	30,950	2,840	23,200	2,130	+1,610	+150

● 猫

[単位:円]



保険金支払割合	通院あり						通院なし						葬祭費用 (保険金額:3万円)	
	90%		70%		50%		90%		70%		50%			
払込方法	一時払	月払	一時払	月払	一時払	月払	一時払	月払	一時払	月払	一時払	月払	一時払	月払
2才保険料	26,860	2,460	22,170	2,030	17,470	1,600	13,320	1,220	11,210	1,030	9,100	830	+540	+50
5才保険料	35,830	3,290	29,140	2,670	22,460	2,050	17,450	1,600	14,420	1,320	11,400	1,040	+870	+80

● このチラシは「ワンにゃんdeきゅん」の概要を説明したものです。ご契約にあたっては必ず「ワンにゃんdeきゅん/ワンフレット兼重要事項説明書」をご覧ください。また、詳細は「ご契約のおしり(普通保険約款・特約)」を当社ホームページでご確認ください。ご不明な点につきましては、代理店・扱者または当社にお問合わせください。

● 「ワンにゃんdeきゅん」はペット保険のペットネームです。

● このチラシに掲載の保険料は令和5年1月現在の保険料に基づくものですので、保険料の改定等により変更となることがあります。

あいおいニッセイ同和損害保険株式会社

MS&AD INSURANCE GROUP

〒150-8488 東京都渋谷区恵比寿1-28-1

「ペット保険(ワンにゃんdeきゅん)」専用お問合わせデスク TEL:0120-588-101(無料)

電話受付時間 平日:9:00~18:00、土日・祝日:9:00~17:00

(年末年始は休業させていただきます)

<https://www.aioinissaydowa.co.jp/>

● ご相談・お申込先

株式会社コープ東北保険センター みやぎ支店
〒981-3112

仙台市泉区八乙女4-2-35(みやぎ生協内)

TEL:0120-266-992 FAX:022-375-0914

営業日:月曜日~土曜日(日曜日、年末年始 定休日)

電話受付時間:午前9時~午後5時

(220701) (2022年7月承認) GB22D010279 (33-718)